

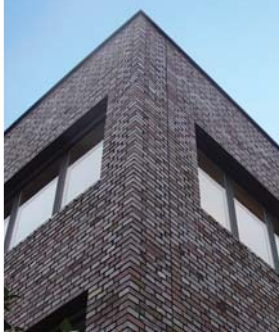
# *Hannoband®-HBD*

## *Fondamentale per l'edilizia*

Hanno è certificata in  
conformità alla Norma  
**ISO/TS 16949**



- Impermeabile alla pioggia battente e resistente alle intemperie
- Nastro di tenuta per giunti per tutti i requisiti di base senza standard specifici



Hannoband®-HBD

## Caratteristiche

### Dati tecnici:

- schiuma poliuretanicamente morbida con impregnazione dell'acrilico in dispersione
- impermeabilità alla pioggia battente  $\geq 300$  Pa
- B2 DIN 4102
- impermeabilizzazione senza attrezzi speciali costosi in un ciclo di lavoro
- senza alogeni, formaldeide, amianto, metalli pesanti
- non richiede uno smaltimento speciale
- primer non richiesto, applicabile anche su superfici umide non piane
- nessuna rilavorazione, levigatura, tempra
- installazione senza considerare gli agenti atmosferici
- traspirante
- aperto alla diffusione

## Esempi di applicazione HBD

### Costruzione delle finestre

- giunti di raccordo resistenti alla pioggia battente
- impermeabilizzazione termica tra il chiavistello e la muratura, ferratura profilata, riempimento a ridosso, modanature.

### Sistemi per facciate

- per tamponare il calcestruzzo gettato in opera/ gli elementi prefabbricati in calcestruzzo
- giunti per casseri in fase di betonaggio

### Interni

- pareti divisorie leggere
- disaccoppiamento di doppi fondi

### Tetto a falda/tetto piano

- finestre per tetti piani
- impermeabilizzazione delle tegole del tetto
- colmo/displuvio/compluvio/gronda

*Siete pregati di consultare la nostra scheda tecnica.*

## Installazione a prova di pioggia battente di Hannoband®-HBD:

Descrizione dell'ordine	Per profondità del giunto in mm*	Per larghezza del giunto in mm
10/2	10	2
15/2	15	
20/2	20	
10/3	10	3
15/3	15	
20/3	20	
10/3-5	10	3-5
15/3-5	15	
20/3-5	20	
15/5-7	15	5-7
20/5-7	20	
30/5-7	30	
15/7-10	15	7-10
20/7-10	20	
30/7-10	30	
20/8-12	20	8-12
25/8-12	25	
30/8-12	30	

\* In caso di giunti dove i fianchi non sono paralleli, lo spessore del nastro deve essere adatto per colmare il punto più largo del giunto. La tabella si riferisce alla temperatura d'installazione di 20°C. Lo spessore del nastro raccomandato non dovrebbe essere né superato in eccesso né in difetto per garantire il perfetto funzionamento. L'ampiezza del nastro autoadesivo corrisponde alla profondità minima del giunto.

## Verbal di prova

MPA Hannover

- Impermeabile alla pioggia battente EN 1027
- Classe del materiale da costruzione B2 conforme alla Norma DIN 4102
- resistente ai raggi UVA e alle intemperie

### in Germania

Hanno-Werk GmbH & Co. KG  
Hanno-Ring 5  
D-30880 Laatzen  
Telefono +49(0)5102/70 00-0  
Fax +49(0)5102/70 00-102  
E-mail: info@hanno.com  
Internet: www.hanno.com

### in Austria

Hanno-Werk GmbH & Co. KG  
Industriestraße 24  
A-2325 Himberg bei Wien  
Telefono +43(0)22 35/8 62 27-0  
Fax +43(0)22 35/8 60 20  
E-mail: hanno@hanno.at  
Internet: www.hanno.at

### in Svizzera

Hanno (Schweiz) AG  
Gewerbstraße 10  
CH-4450 Sissach  
Telefono +41(0)61 973 86 02  
Fax +41(0)61 973 86 03  
E-mail: info@hanno.ch  
Internet: www.hanno.ch

### Nella Federazione Russa

Hanno Werk GmbH & Co. KG  
presso agenzia di rappresentanza della DMAN  
1. Kasachy per. 7 . RF-119017 Mosca  
Telefono +7 4 95/7 30 40 43  
Fax +7 4 95/7 30 40 44  
E-mail: info@hanno.ru  
Internet: www.hanno.ru